

Серия 3ST



Насосы 3ST являются инновационным прорывом в серии 3-дюймовых насосов. Благодаря размерам – 3" (75 мм) – возможен монтаж в скважины диаметром не менее 80–85 мм, тем самым сокращается стоимость работ по бурению.

Насосы экономичны, просты и надежны в эксплуатации благодаря применению в их конструкции новейших технологий и материалов.

Максимальная производительность	м³/час	2,8
Максимальный напор	м	150

Назначение

Для перекачивания чистой, химически неагрессивной воды из скважин.

Сферы применения:

- системы бытового водоснабжения частных домов, садоводческих товариществ и коттеджных посёлков;
- ирригация в садоводстве и сельском хозяйстве.

Преимущества:

- высокая надежность: корпус и другие части насосов изготовлены из нержавеющей стали;
- переходной и выходной фланцы насоса из коррозионно-стойкой латуни;
- высокий КПД насоса и электродвигателя;
- экономичность;
- износостойкость;
- встроенный обратный клапан;
- тепловая защита электродвигателей с напряжением 220 В.

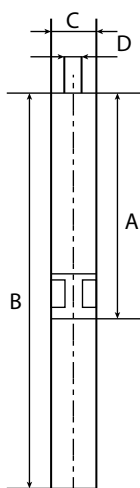
Эксплуатационные параметры:

- максимальная температура жидкости – 35 °С;
- содержание песка – 50 г/м³;
- максимальное количество пусков – 40/час.

Спецификация материалов:

Компонент	Материал
Горловина	Латунь
Обратный клапан	Нержавеющая сталь
Седло клапана	Норил
Диффузор	Норил
Рабочее колесо	Норил
Кожух насоса	Нержавеющая сталь
Фильтр	Нержавеющая сталь
Адаптер	Латунь
Корпус насоса	Нержавеющая сталь
Вал насоса	Нержавеющая сталь
Планка кабеля	Нержавеющая сталь
Винты	Нержавеющая сталь

Габаритные размеры и вес насосов серии 3ST



A – длина насосной части

B – общая длина

C – диаметр насоса, включая защиту кабеля

D – размер присоединения

Модель насоса	Размеры, мм				Масса нетто, кг
	A	B	C	D	
3ST 1-60	535	873	75	Rp 1 1/4"	7,2
3ST 1-85	694	1032	75	Rp 1 1/4"	8,8
3ST 2-50	613	951	75	Rp 1 1/4"	8,1
3ST 2-70	768	1136	75	Rp 1 1/4"	9,6
3ST 2-85	898	1306	75	Rp 1 1/4"	11,2
3ST 2-100	1029	1477	75	Rp 1 1/4"	12,8
3ST 2-120	1209	1702	75	Rp 1 1/4"	14,7
3ST 3-50	757	1125	75	Rp 1 1/4"	9,2
3ST 3-65	892	1300	75	Rp 1 1/4"	10,9
3ST 3-75	1026	1474	75	Rp 1 1/4"	12,6
3ST 3-90	1184	1677	75	Rp 1 1/4"	14,3

Конструкция насоса

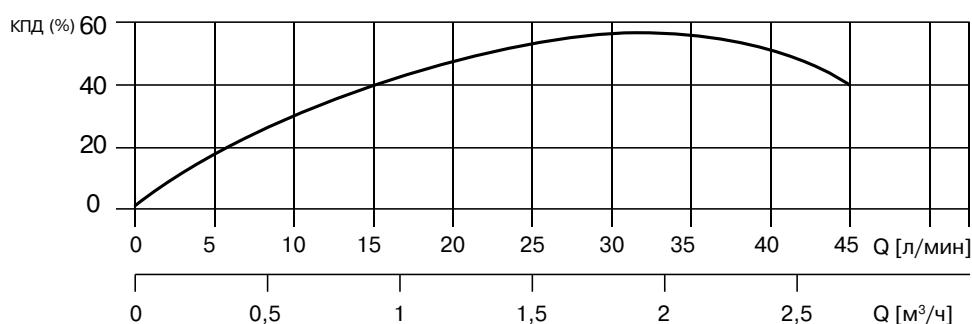
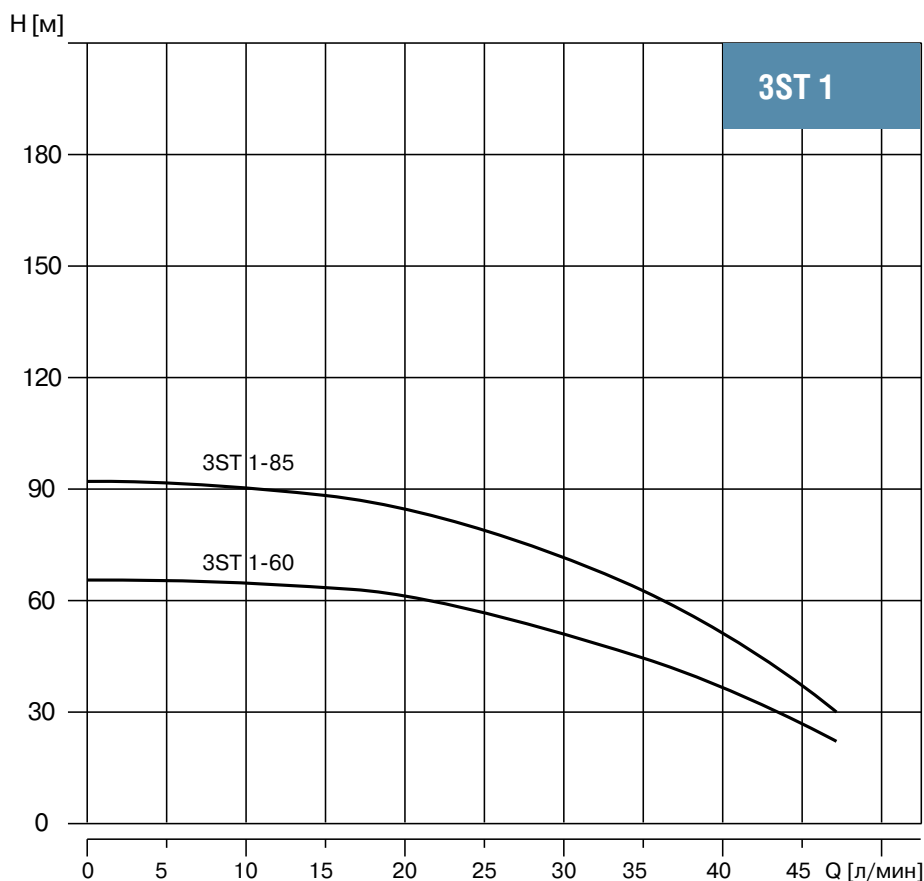
Скважинный погружной насос имеет многоступенчатую конструкцию насосной части. Каждая из последовательно расположенных на валу ступеней состоит из рабочего колеса, диффузора и корпуса. Вся гидравлическая часть заключена в общий кожух. Для комплектующих используется нержавеющая сталь марки AISI 304, AISI 316, что является гарантией долговечности и коррозионной стойкости данного оборудования. Рабочие колеса и диффузоры выполнены из норила – высокопрочного полимерного материала. Встроенный обратный клапан, защитная сетка перед входным отверстием между электродвигателем и насосной частью дополняет ряд технических достоинств скважинных насосов 3ST WATERSTRY®.

Монтаж

Данные насосы сконструированы специально для работы в скважине. Охлаждение электродвигателя обеспечивается потоком перекачиваемой воды при движении снизу вверх между стенкой обсадной колонны скважины и мотором. Допускается установка скважинного насоса в ёмкость или колодец, но при этом необходимо разместить изделие внутри охлаждающего кожуха, имитируя тем самым условия работы в скважине. Возможен также и горизонтальный монтаж насоса 3ST, при этом выходной патрубков должен располагаться чуть выше заборного отверстия.

Соединение штатного моторного кабеля электропитания с водостойким силовым необходимо выполнять при помощи установки водонепроницаемой заливной или термоусадочной клеевой муфты (см. раздел «Принадлежности», муфты). Рекомендуется использовать страховочный трос из нержавеющей стали, автоматику отключения насоса (реле давления, пресс-контроль), реле защиты по «сухому ходу» и мембранный бак.

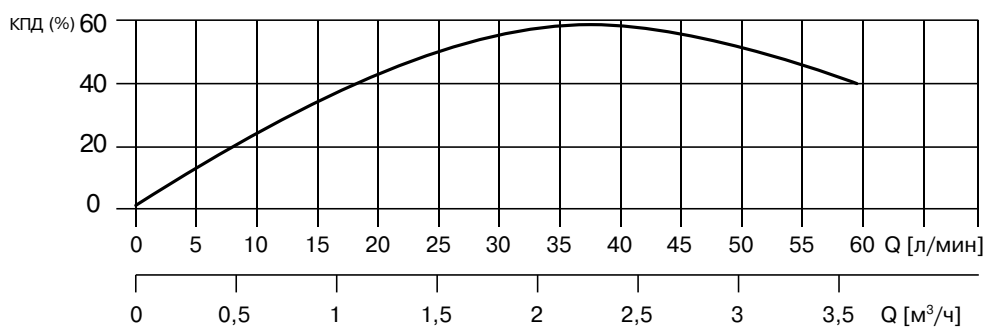
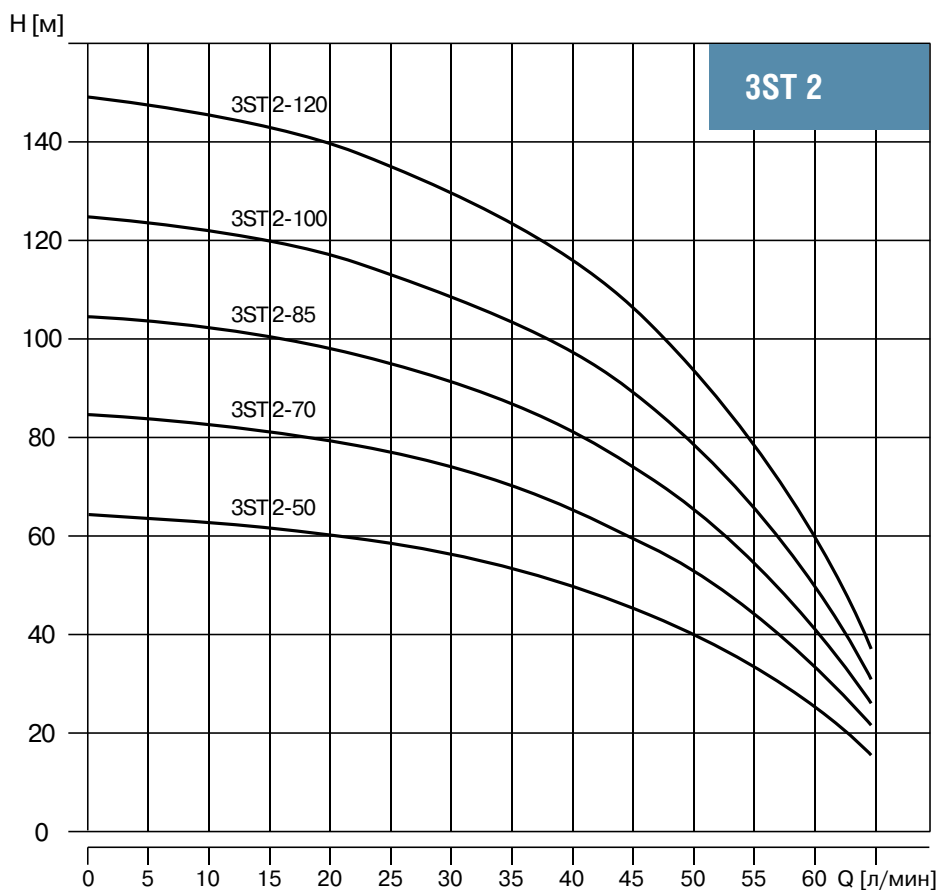
3ST 1



Технические характеристики 3ST 1

Модель насоса	Мощность		Производительность										
	кВт	л.с	м³/час	0	0.3	0.6	0.9	1.2	1.5	1.8	2.1	2.4	2.7
			л/мин	0	5	10	15	20	25	30	35	40	45
3ST 1-60	0,37	0,5	Высота водяного столба, м	65	64	64	63	60	55	49	41	33	21
3ST 1-85	0,55	0,75		91	90	90	88	84	77	68	58	46	29

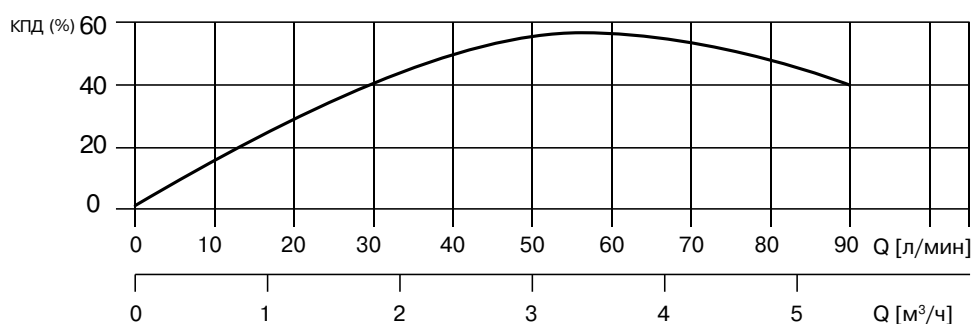
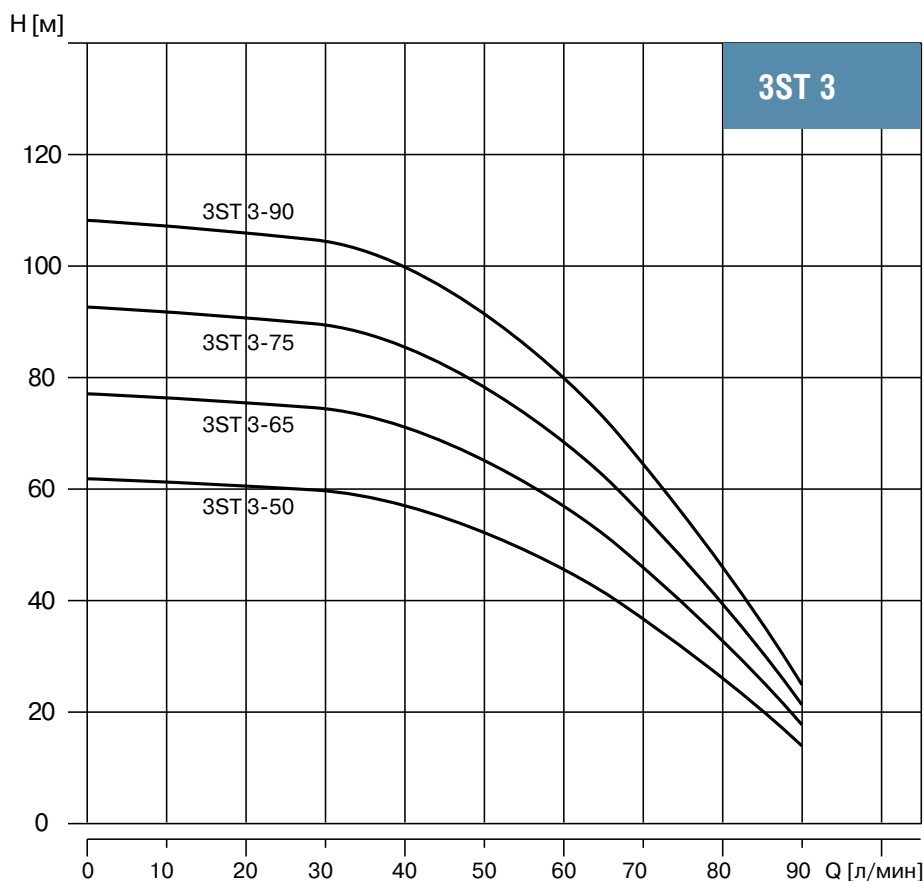
3ST 2



Технические характеристики 3ST 2

Модель насоса	Мощность		Производительность													
	кВт	л.с	n≈2850 1/мин													
			м³/час	0	0.3	0.6	0.9	1.2	1.5	1.8	2.1	2.4	2.7	3.0	3.3	3.6
л/мин	0	5	10	15	20	25	30	35	40	45	50	55	60			
3ST 2-50	0,55	0,75	Высота водяного столба, м	64	63	62	61	59	57	54	51	47	42	35	27	16
3ST 2-70	0,75	1		84	83	82	80	78	75	72	68	62	56	46	35	21
3ST 2-85	0,92	1,25		104	103	101	99	96	93	89	84	77	69	57	44	26
3ST 2-100	1,1	1,5		124	122	121	118	115	111	106	100	91	82	68	52	31
3ST 2-120	1,5	2		148	146	144	141	137	132	126	119	109	98	81	62	37

3ST 3



Технические характеристики 3ST 3

Модель насоса	Мощность		Производительность											
	кВт	л.с	м³/час	n≈2850 1/мин										
			л/мин	0	0.6	1.2	1.8	2.4	3.0	3.6	4.2	4.8	5.4	
3ST 3-50	0.75	1	Высота водяного столба, м	62	61	61	59	57	52	46	37	26	14	
3ST 3-65	0.92	1.25	77	76	76	74	71	65	57	46	33	18		
3ST 3-75	1.1	1.5	93	92	91	89	85	78	69	56	39	21		
3ST 3-90	1.5	2	108	107	106	104	99	91	80	65	46	25		